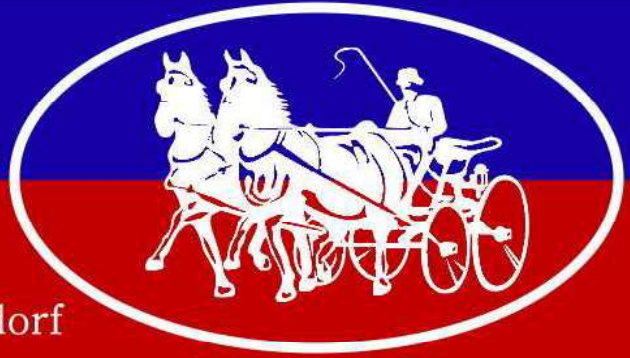


Fahrsport Holdorf

eine Abteilung des

Reit- und Fahrvereins Holdorf



Geländeunterlagen **Klasse A**

Fahrtturnier Holdorf 2018

28. – 29.04.2018

Streckenzeiten Fahrturnier Holdorf

28. - 29.04.2018



Prfg: 11 + 15 **Geländefahren 1-sp. Pferde und Ponys Klasse A**

Ponys		<i>Länge/Tempo/Streckenzeiten</i>								
Bezeichnung:	Länge:	Gangart:	Tempo:	EZ	BZ	HZ	Hindernisse:			
Aufwärmphase			Die Angaben in den nachstehenden beiden Zeilen gelten lediglich als Empfehlung. Bitte Tempo und Zeiten in der Zeile Gesamtstrecke beachten !!! Die Bewertung erfolgt gem. § 753.1 LPO (nur Phase A)							
Trab	3150 m	beliebig	13 km/h	14 Min.	32 Sek.					
Schritt	1000 m	Schritt	5 km/h	12 Min.	0 Sek.					
Gesamtstrecke Phase A	4150 m	beliebig	ca. 9,5 km/h	26 Min.	32 Sek.	24 Min.	31 Min.	50 Sek.	1 - 3	
Verfassungsprüfung										
				10 Min.						
Phase E Geländestrecke	3830 m	beliebig, nach dem letzten Hindernis Trab oder Schritt	12 km/h	19 Min.	9 Sek.	16 Min.	9 Sek.	38 Min.	18 Sek.	Hindernisse 1 - 2 - 3 - 5

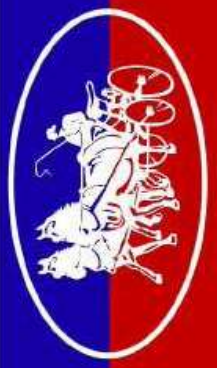
Pferde		<i>Länge/Tempo/Streckenzeiten</i>								
Bezeichnung:	Länge:	Gangart:	Tempo:	EZ	BZ	HZ	Pflichttore:			
Aufwärmphase			Die Angaben in den nachstehenden beiden Zeilen gelten lediglich als Empfehlung. Bitte Tempo und Zeiten in der Zeile Gesamtstrecke beachten !!! Die Bewertung erfolgt gem. § 753.1 LPO (nur Phase A)							
Trab	3150 m	beliebig	14 km/h	13 Min.	30 Sek.					
Schritt	1000 m	Schritt	6 km/h	10 Min.	0 Sek.					
Gesamtstrecke Phase A	4150 m	beliebig	ca. 11 km/h	23 Min.	30 Sek.	21 Min.	30 Sek.	28 Min.	12 Sek.	1 - 3
Verfassungsprüfung										
				10 Min.						
Phase E Geländestrecke	3830 m	beliebig, nach dem letzten Hindernis Trab oder Schritt	13 km/h	17 Min.	41 Sek.	14 Min.	41 Sek.	35 Min.	21 Sek.	Hindernisse 1 - 2 - 3 - 5

In der Strecke der Phase E gelten grundsätzlich die gelben Richtungspfeile. Wo die Strecke der Klasse A von der Strecke Klasse M abweicht, ist die Strecke mit blauen Richtungspfeilen gekennzeichnet.

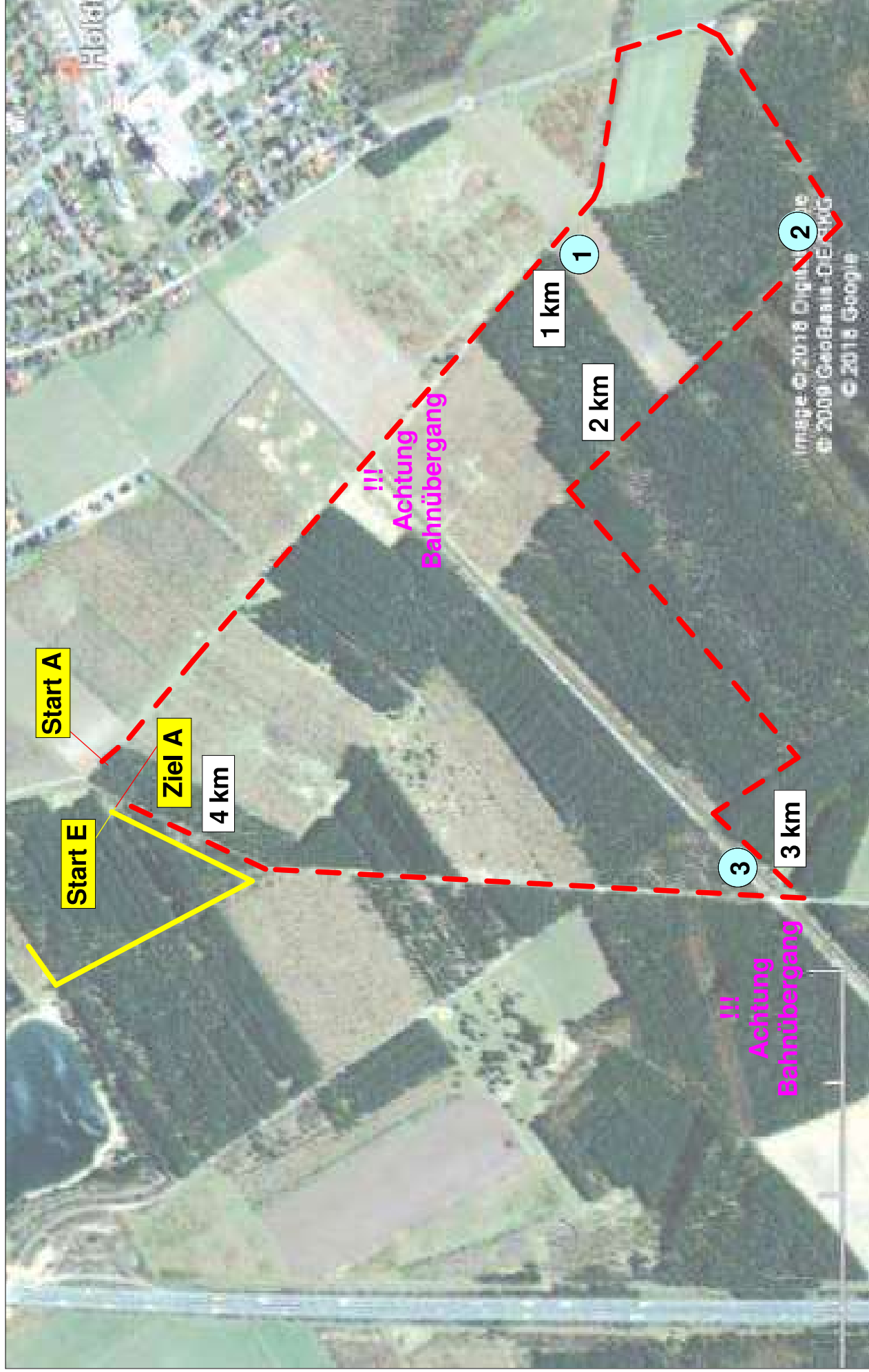
In den Hindernissen gelten für die Klasse A nur die Tore A-B-C-D

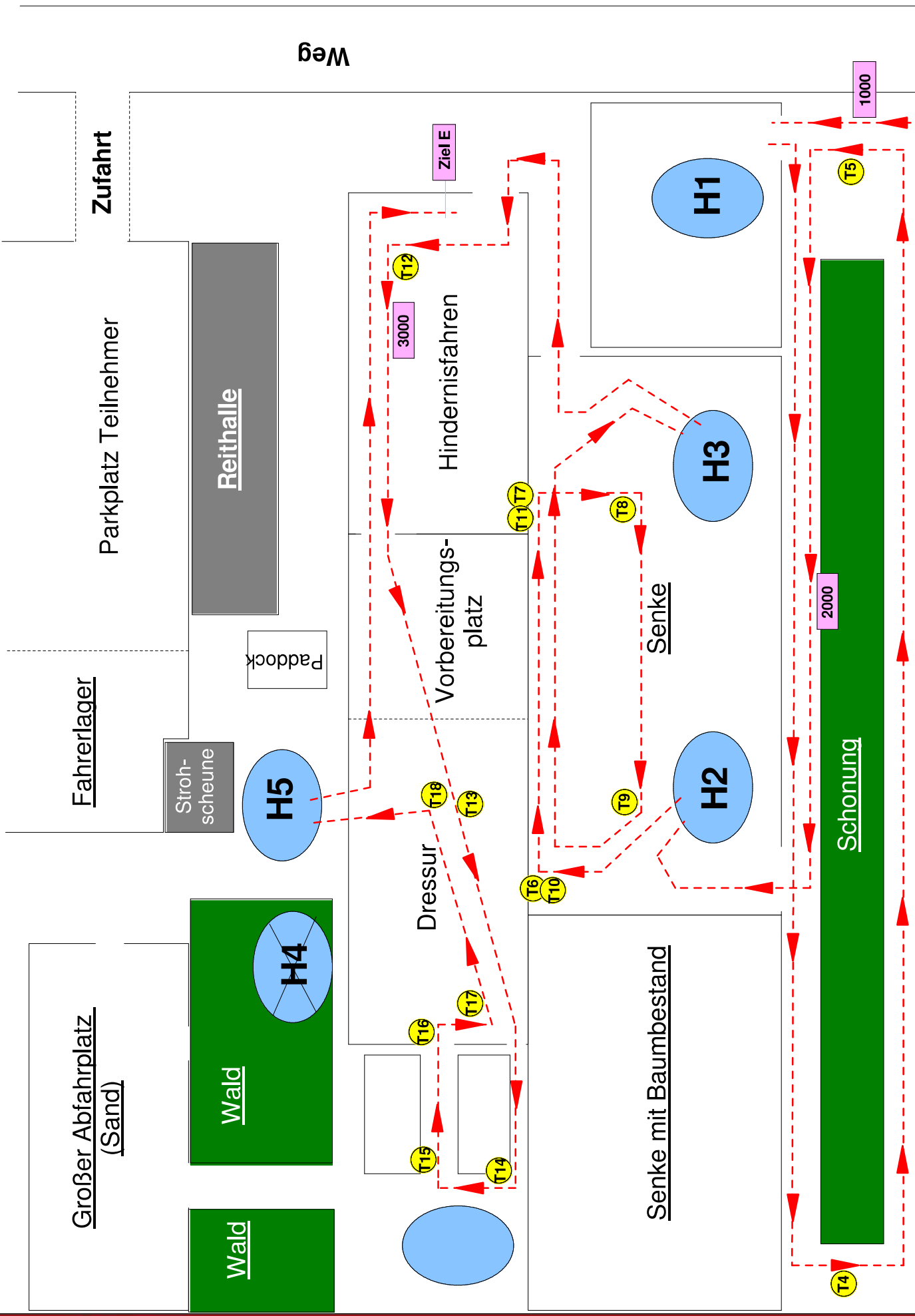
Für Klasse A gelten in der Phase E ausschließlich die km-Markierungen auf den blauen Tafeln

Reihenfolge in Phase E: Start E - 1000 - H1 - T4 - T5 - 2000 - H2 - T6 - T7 - T8 - T9 - T10 - T11 - H3 - T12 - 3000 - T13 - T14 - T15 - T16 - /17 - T18 - H5 - Ziel E



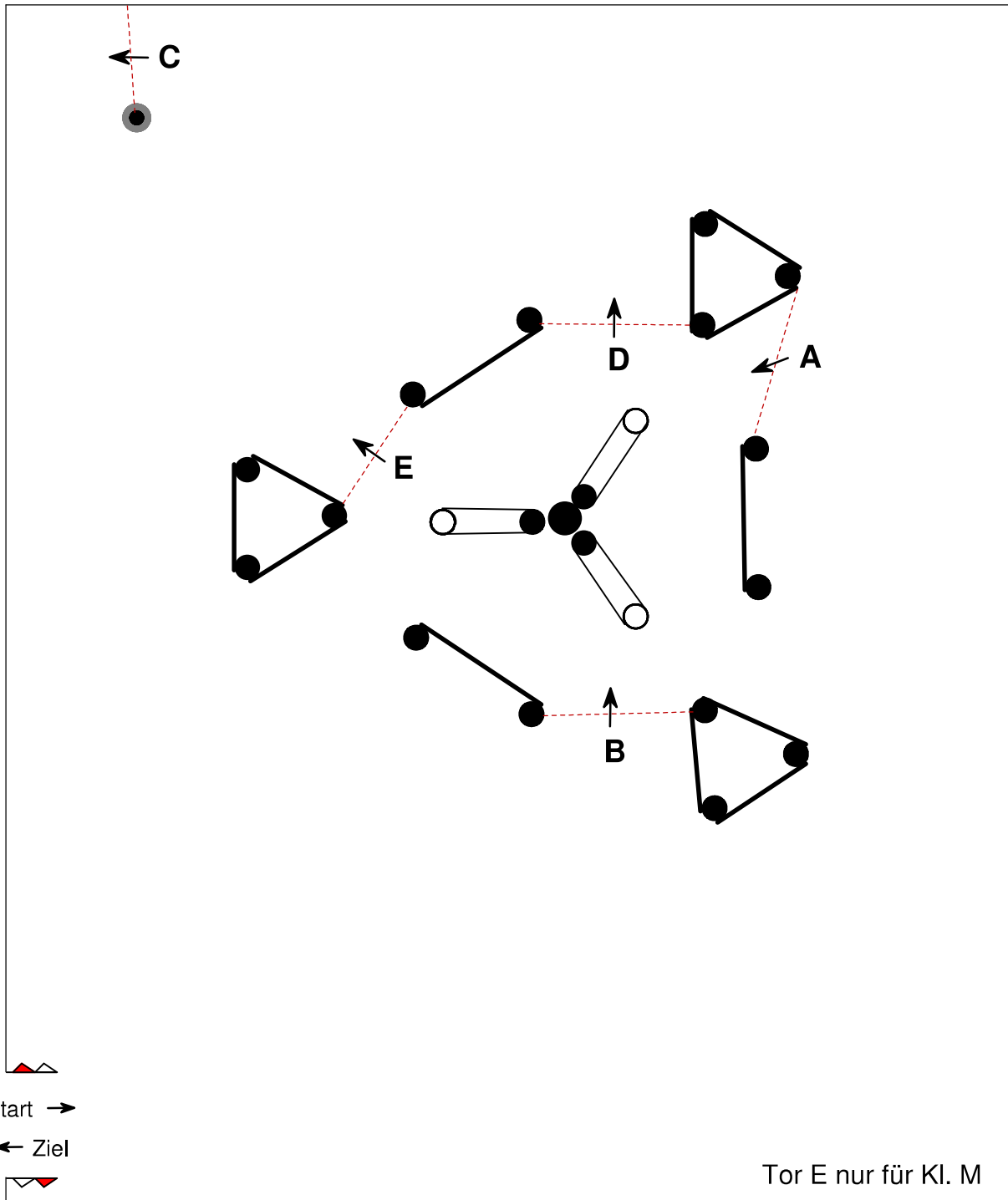
Streckenführung auf dem Platz
siehe Plan Phase E





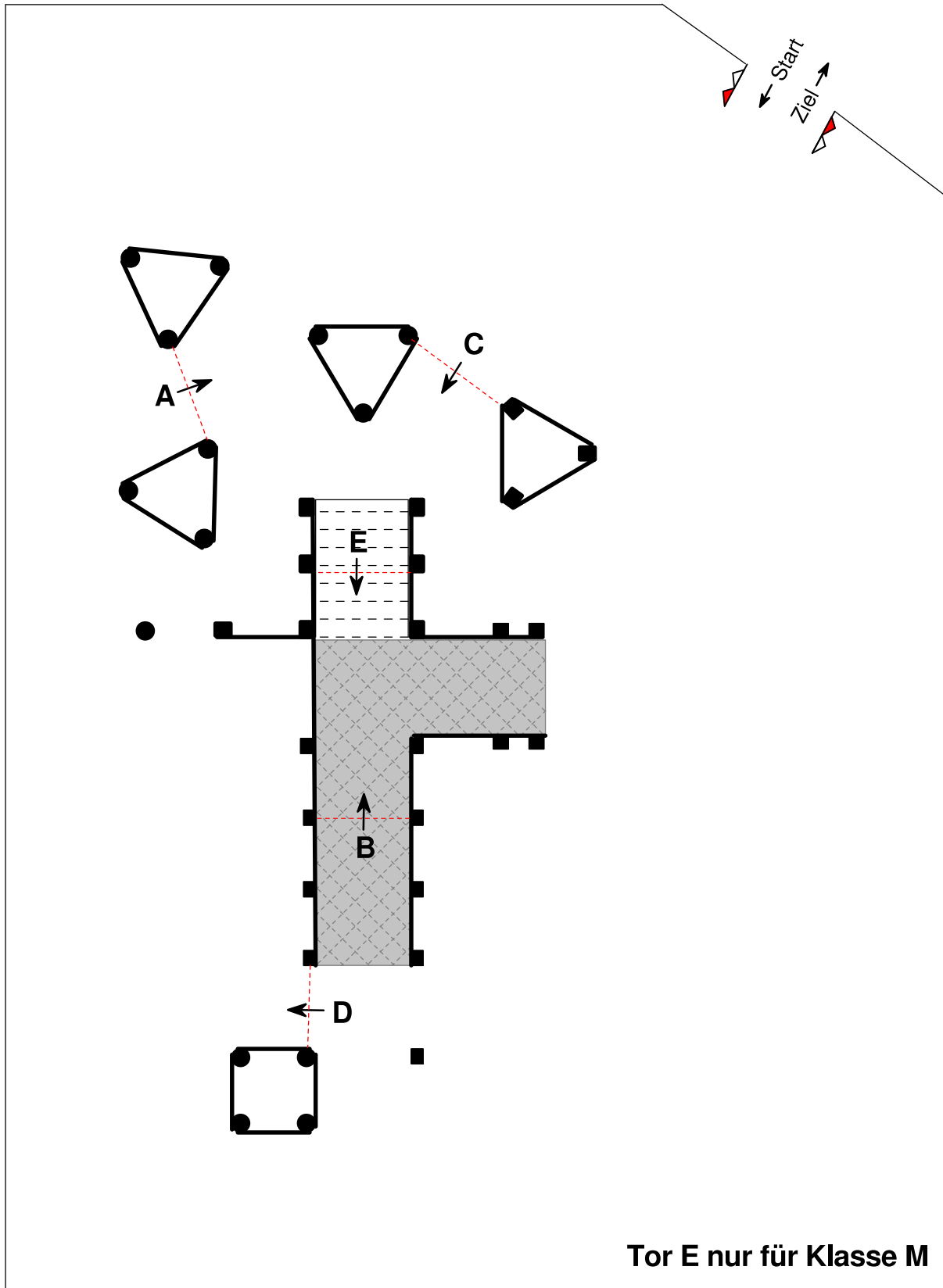
Streckenplan Phase E

Klasse A



H1

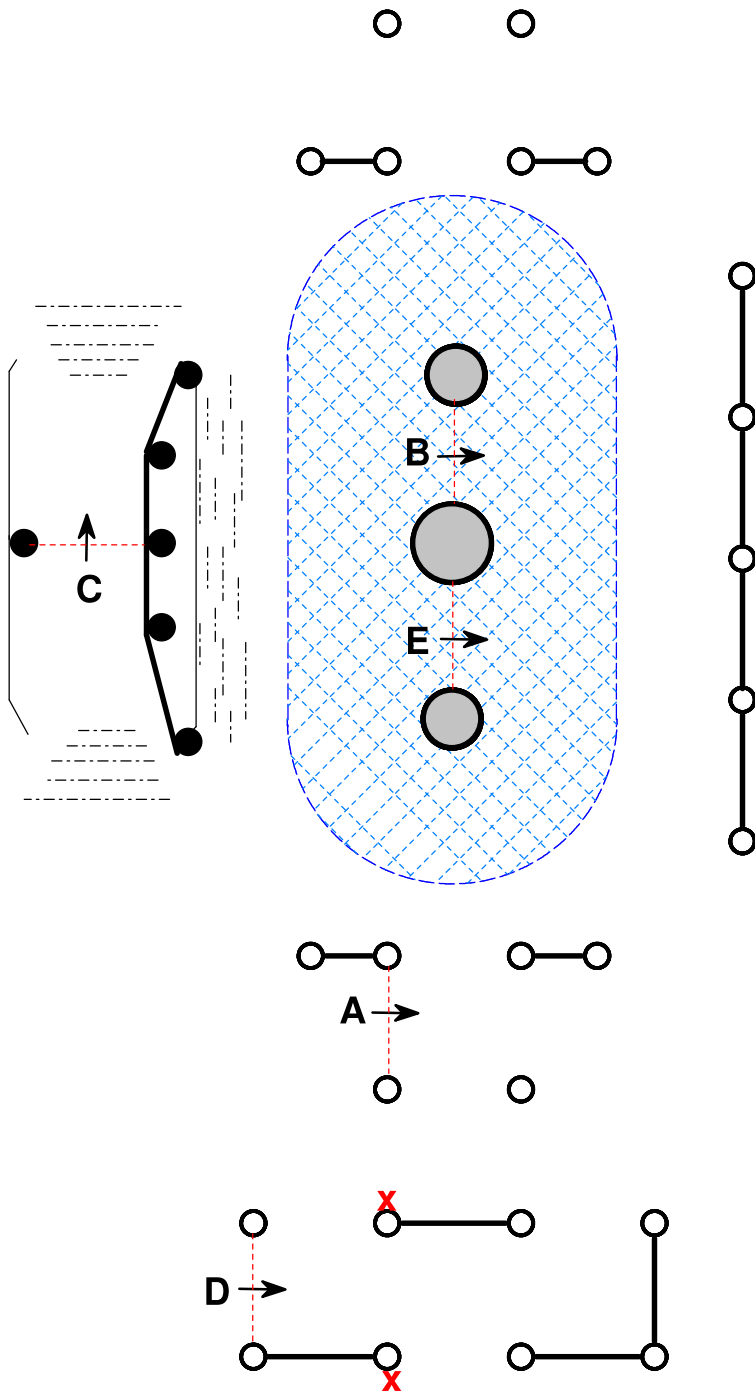
"Storchennest"



Tor E nur für Klasse M

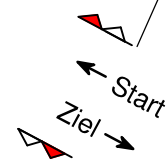
H2

"Brücke"



Tor E nur für Klasse M

X = abwerfb. Teil (2 x)

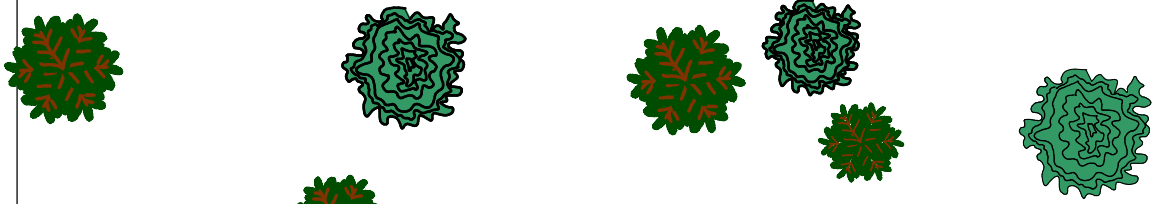
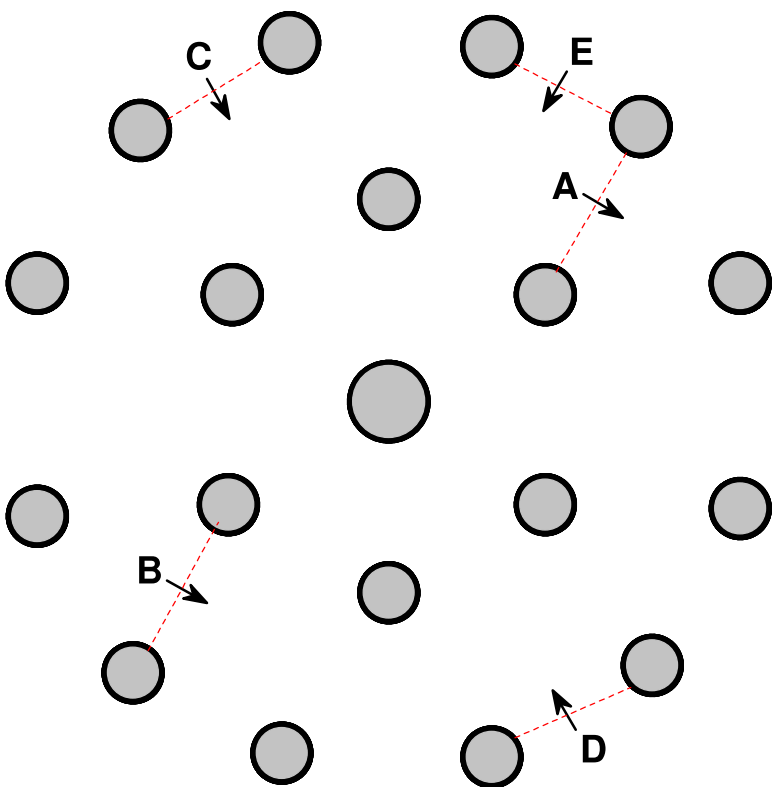


H3

"Wasserschöpfwerk"



Strohscheune



Start →



← Ziel

Tor E nur für Klasse M

H5 "An der Strohscheune"