

Geländeprüfung A

Spiegeldorf 17-18.07.20

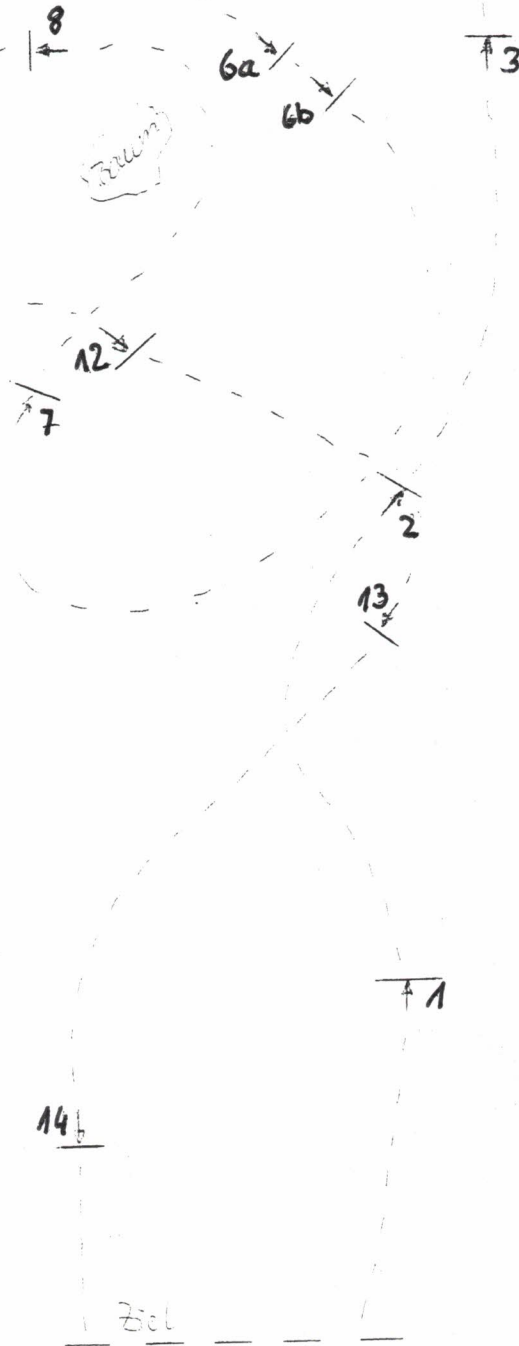
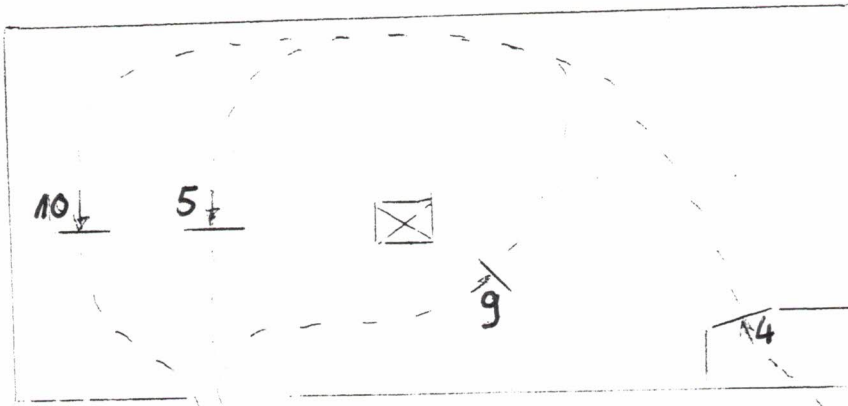
Länge: 1800 m

Tempo: 450 m/min

Bestzeit: 4:00 min

Hochstzeit: 8:00 min

Prüf.-Nr. 4



- 1 Stamm
- 2 Dach
- 3 Bank
- 4 Abzweigung
- 5 Tisch
- 6a,b Treppe
- 7 Bank
- 8 überbauter Garten
- 9 Tisch
- 10 Hecke
- 11 ins Wasser
- 12 Dach
- 13 Traktormotor
- 14 Acker