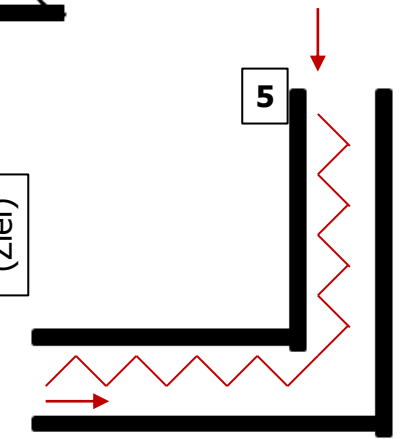
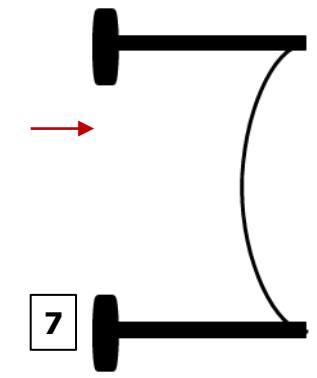
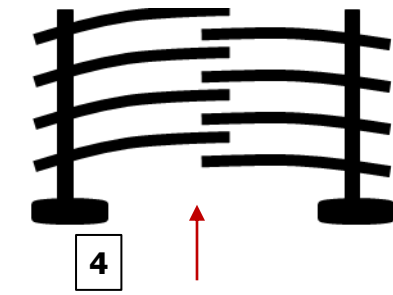
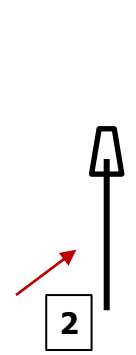
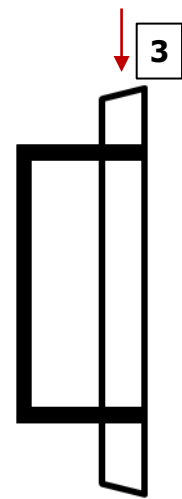
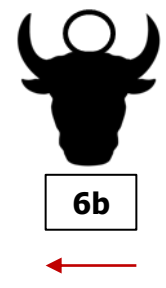


RFV Groß-Zimmern; 2. – 3.10.21
Prfg. Nr. 8 Fun-Trail (WB 204)
HZ: 120 sek



Richter



(Ziel)

Start / Ziel



Ein- / Ausritt

- 1 Parallelslalom (Trab)
- 2 Becher umsetzen (Trab)
- 3 Brücke (Schritt)
- 4 Poolnudel-Tor (Schritt)
- 5 Rückwärts-L (Schritt)
- 6a Stange aufnehmen (Trab)
- 6b Ring stechen (Trab)
- 6c Stange absetzen (Trab)
- 7 Seiltor (Schritt)

Gangart zwischen den Hindernissen frei wählbar

WB 204 Fun Trail

Anforderungen:

Ein Parcours mit frei erfundenen Geschicklichkeitsaufgaben muss vom Teilnehmer in ggf. vorgegebener Gangart in möglichst kurzer Zeit absolviert werden. Es wird eine Parcoursskizze erstellt, in der die Höchstzeit (HZ) für den Gesamtparcours, die Richtung und die Reihenfolge der Aufgaben angegeben sind.

Bewertung:

Pro Aufgabe gibt es für die harmonische, kontrollierte, vertrauensvolle Bewältigung eine WN von 10 bis 0 (eine Dezimalstelle). Für das sichere Einhalten der ggf. vorgegebenen Gangarten werden zusätzlich 0,5 vergeben. Die WN werden addiert. Die höchste Wertnotensumme gewinnt. Aufgabenfehler fließen in die WN ein. Bei Wertnotengleichheit entscheidet die schnellere Zeit.

Jede Aufgabe muss mindestens einmal angeritten werden (max. 15 Sekunden je Aufgabe). Nach 15 Sekunden wird geläutet und der Teilnehmer muss die nächste Aufgabe anreiten. Es wird die Zeit zwischen dem Überreiten der Start- bis zur Ziellinie gemessen.