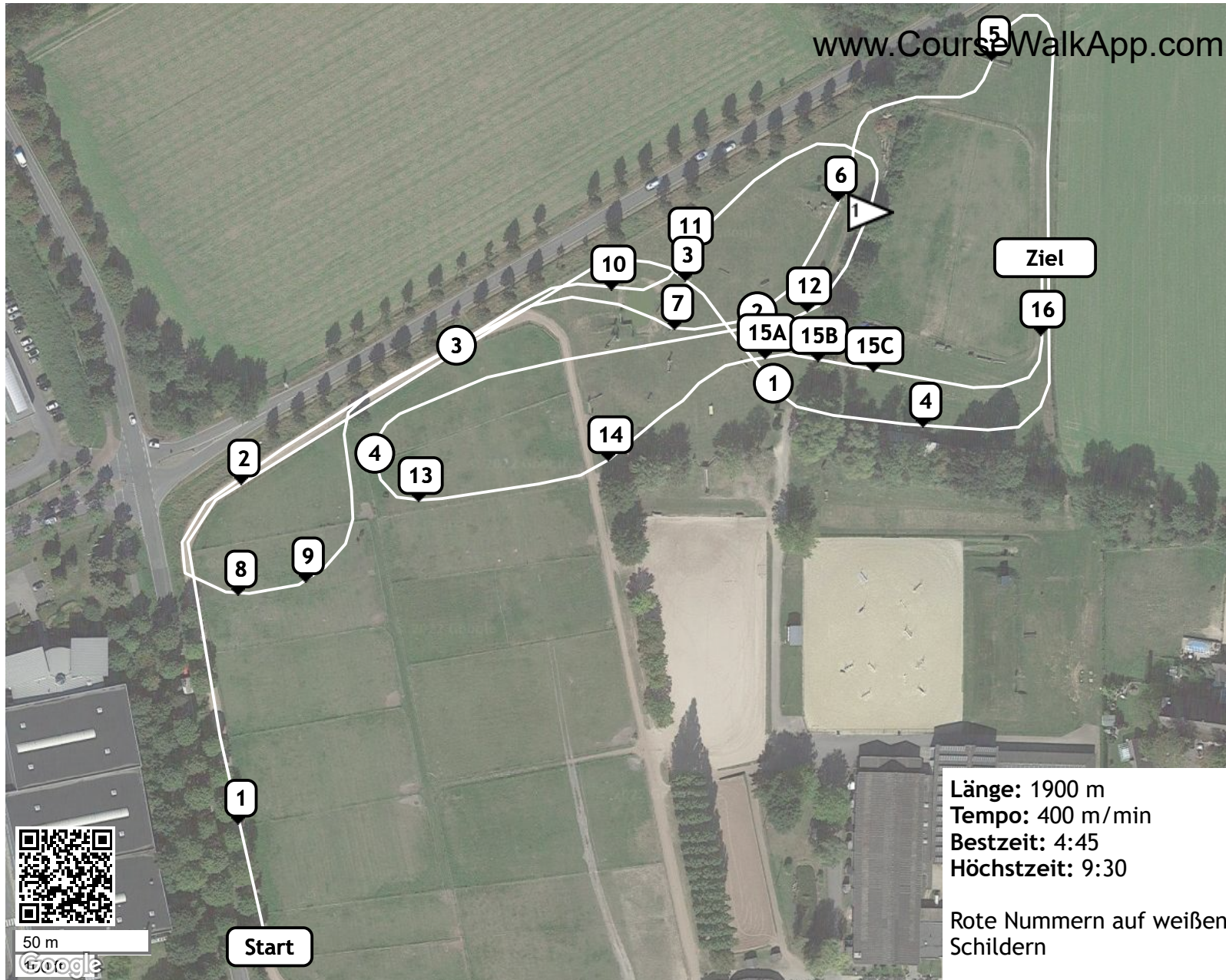


Dressurturnier (ID: 28891) - Stilgeländeritt Kl. A*



- 1 Baumstamm
- 2 Halbes Schwein
- 3 Heller Baum
- 4 Blumensprung
- 5 Trakehner
- 6 Schweinerücken
- 7 Wildschweinreste
- 8 Entenhaus
- 9 Entenhaus
- 10 Esche vor'm Wasser
- 11 Dunkler Baum
- ▶ Pflichttor
- 12 Fichtensprung
- 13 Doppelstamm
- 14 Auf dem Hügel
- 15A Franzi's Fichtenholz
- 15B Coffingraben
- 15C Bürste
- 16 Heller Tisch

Länge: 1900 m
Tempo: 400 m/min
Bestzeit: 4:45
Höchstzeit: 9:30

Rote Nummern auf weißen Schildern