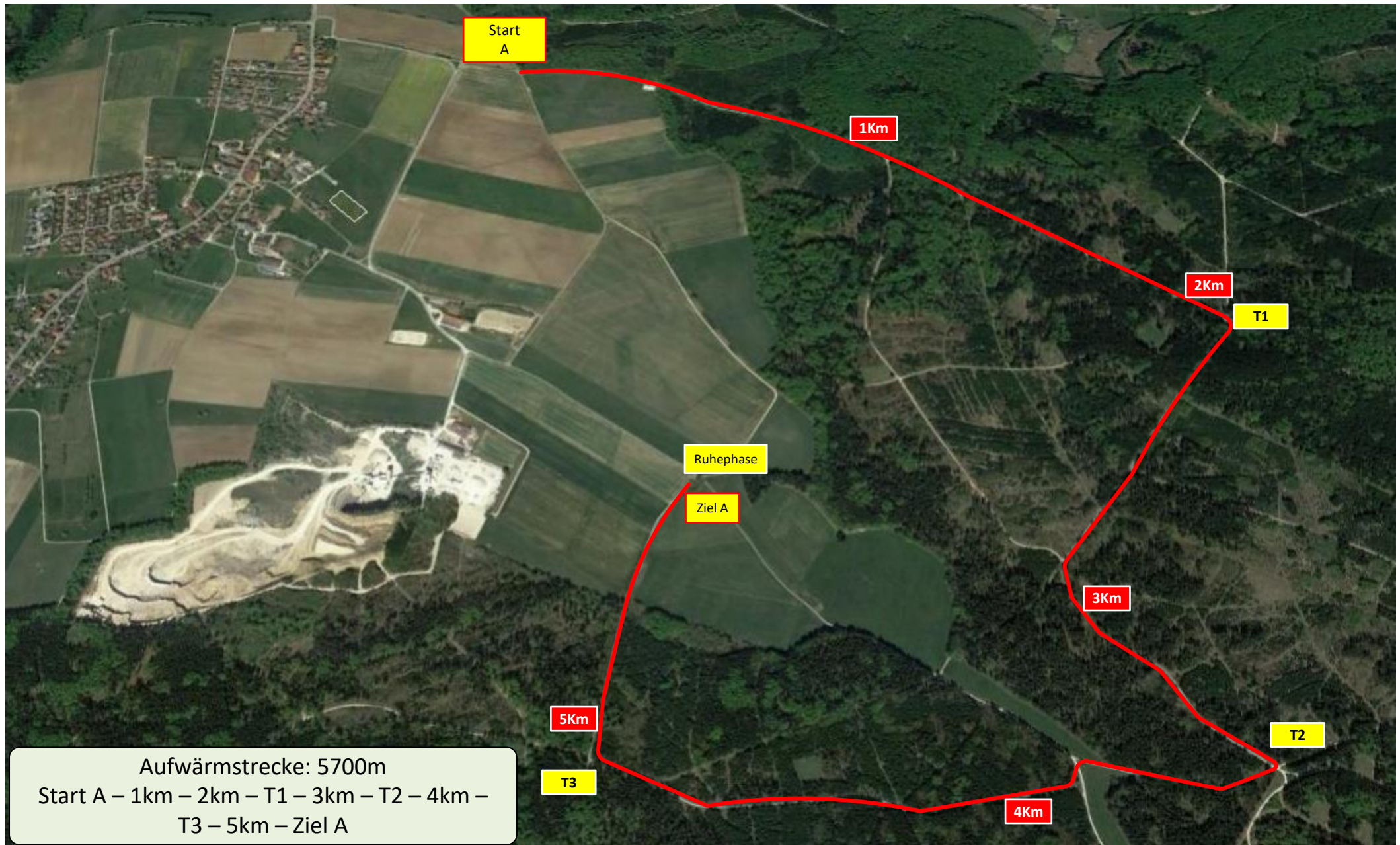
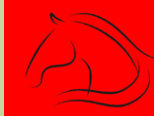


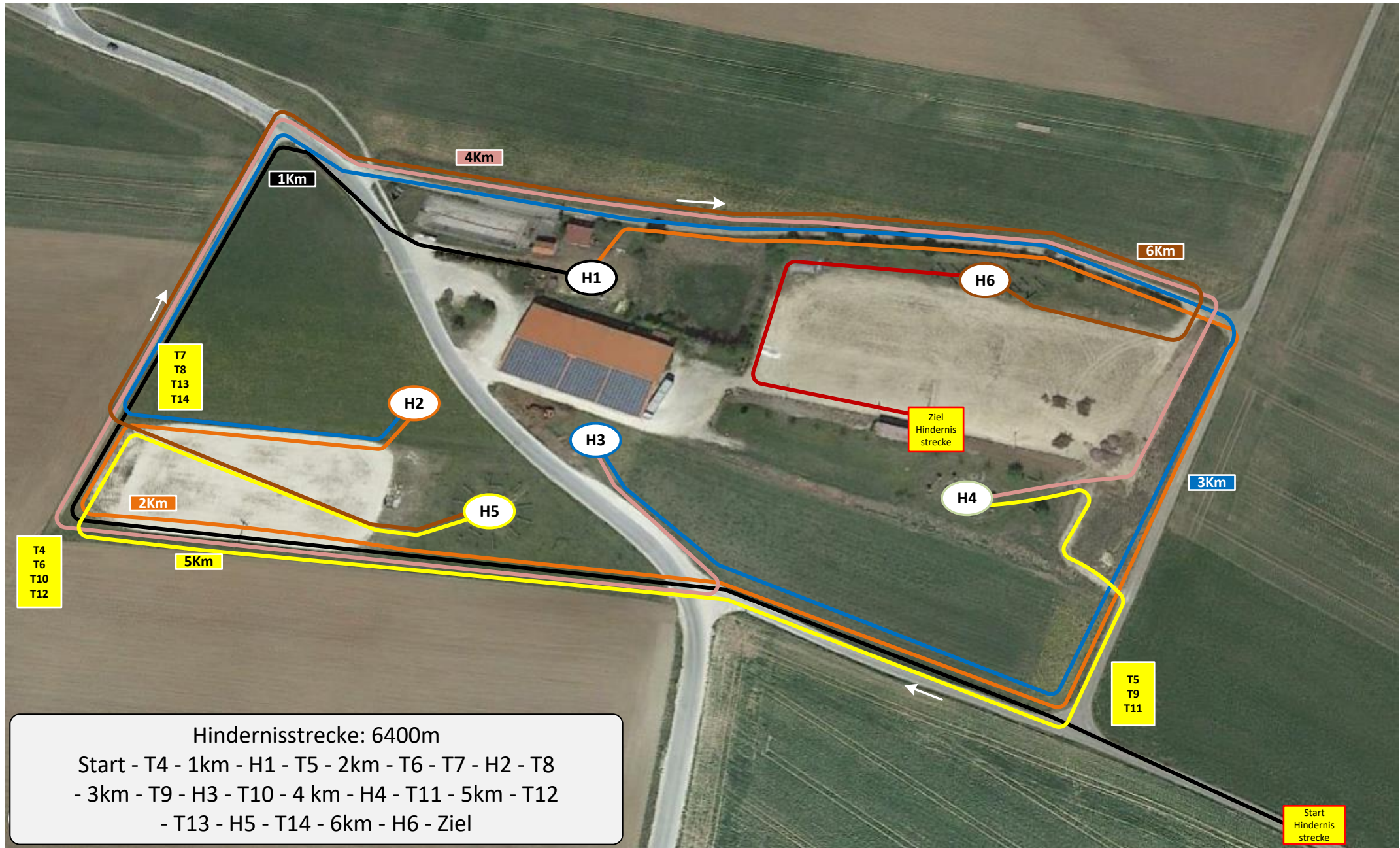


# Aufwärmstrecke Kl.S





# Hindernisstrecke Kl.S

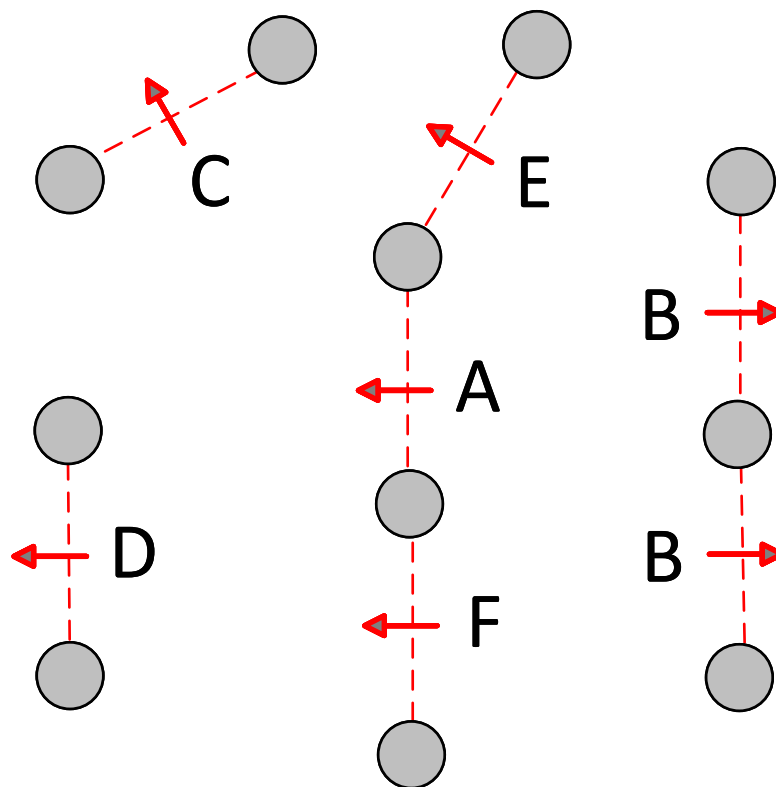
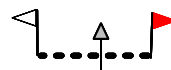
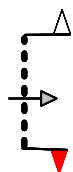





PSV Schloss  
Kapfenburg e.V.

# Hindernis 1

## Kindergarten Regenbogen Hülen



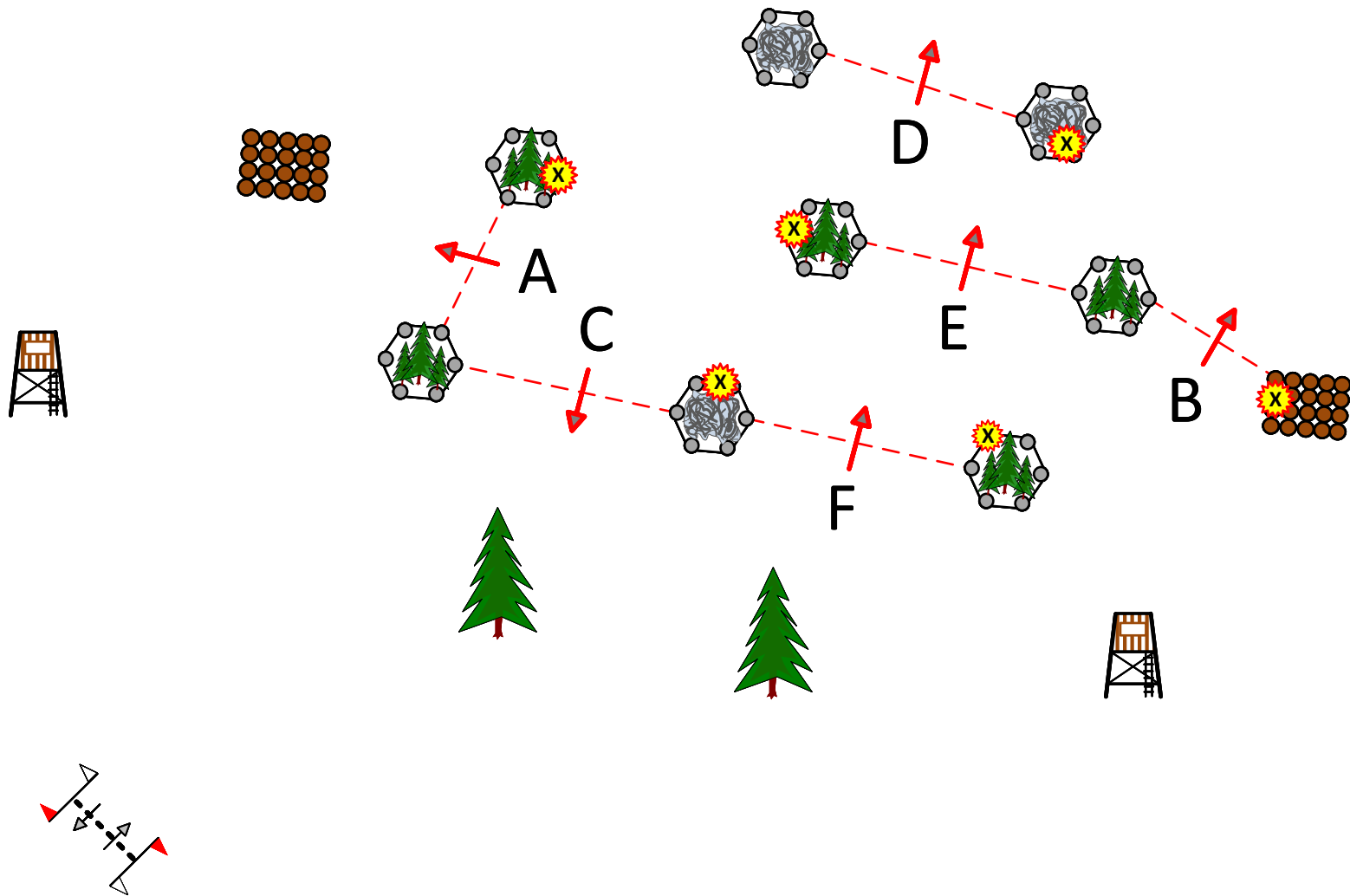
 Kl:S A - F  
Abwerfbare Teile

Baden-Württembergische Meisterschaften  
der Ein.- Zwei.- und Vierspänner Pferde und Ponys Kl.S  
Lauchheim - Hülen 2023

© FEI Course Designer: Ludwig Rummelsberger



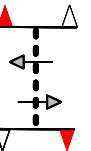
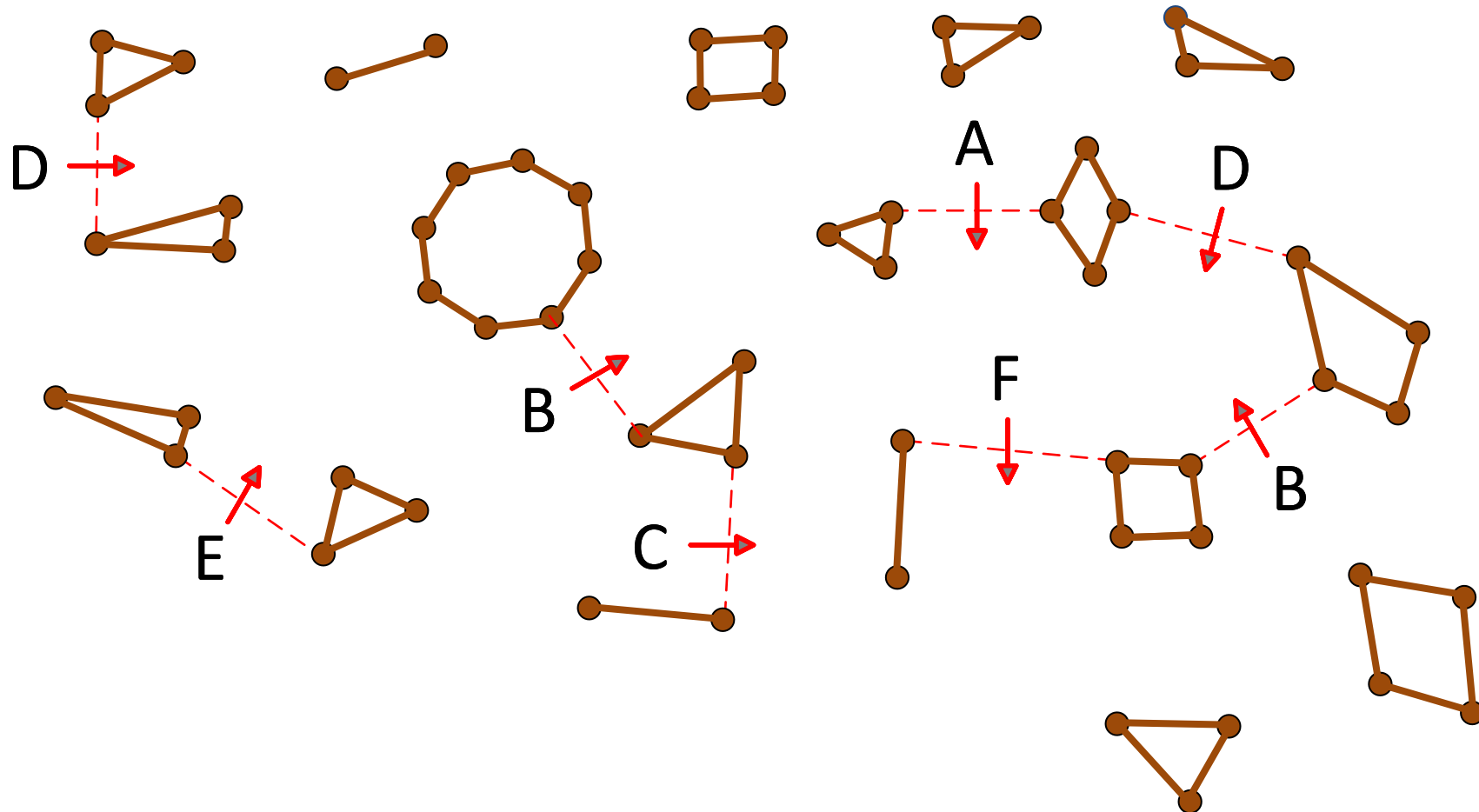
# Hindernis 2



Kl:S A - F  
Abwerfbare Teile 6



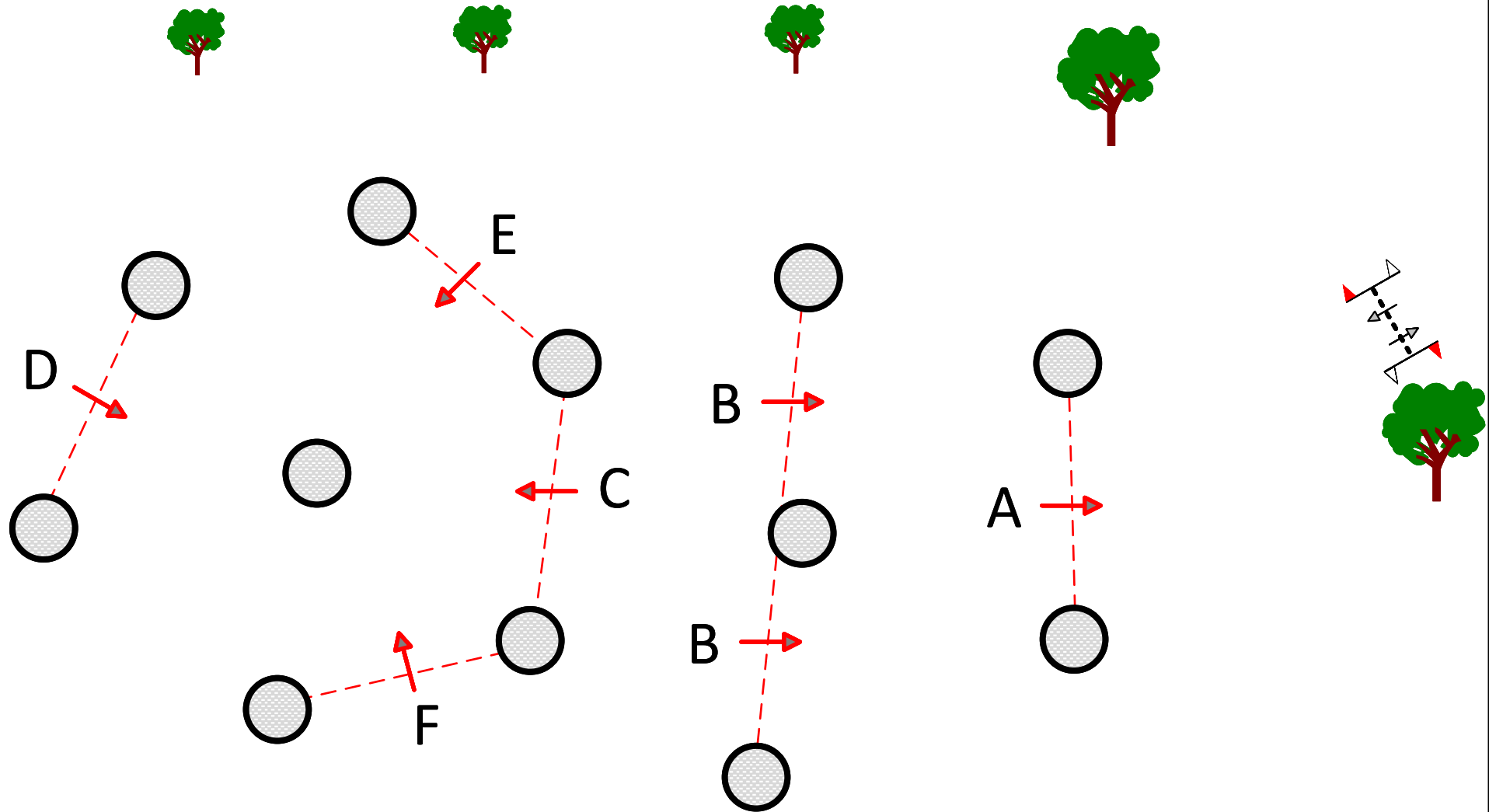
# Hindernis 3



 Kl:S A - F  
Abwerfbare Teile

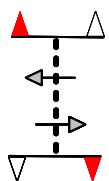
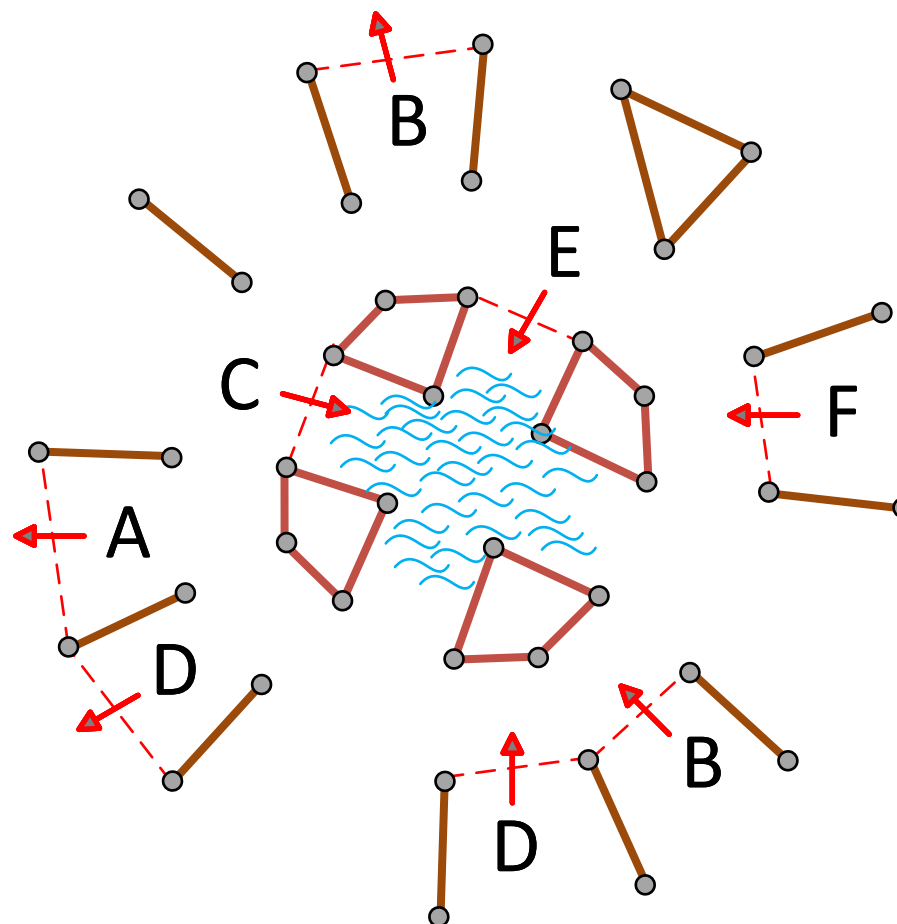


# Hindernis 4



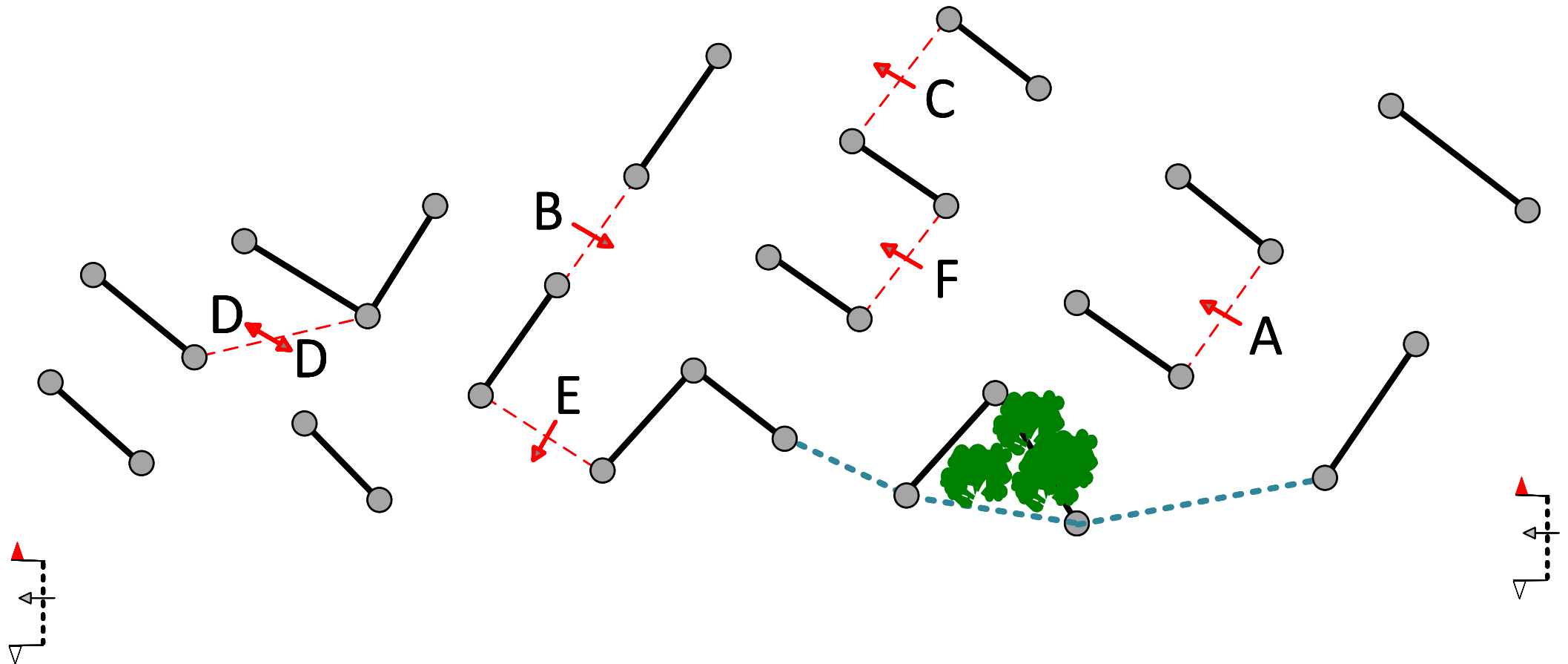



# Hindernis 5





# Hindernis 6



 Kl:S A - F  
Abwerfbare Teile

Baden-Württembergische Meisterschaften  
der Ein.- Zwei.- und Vierspanner Pferde und Ponys Kl.S  
Lauchheim - Hülen 2023





PSV Schloss  
Kapfenburg e.V.

# Streckendaten Kl.S



## Prüfung Nr.6/14/22 Ein.-Zwei.-und Vierspänner Kl:S Ponys

Strecke	Gangart	Länge m	Tempo Km/h	Erlaubte Zeit min:sec	Bestzeit min:sec	Höchstzeit min:sec	Pflichttore
Aufwärmstrecke	Beliebig	5700	12	28:30	26:30	34:12	1 - 3
Hindernisstrecke	Beliebig	6400	13	30:55	27:55	61:50	4 - 14

## Prüfung Nr.2/10/18 Ein.-Zwei.- und Vierspänner Kl.S Pferde

Strecke	Gangart	Länge m	Tempo Km/h	Erlaubte Zeit min:sec	Bestzeit min:sec	Höchstzeit min:sec	Pflichttore
Aufwärmstrecke	Beliebig	5700	13	26:18	24:18	31:34	1 - 3
Hindernisstrecke	Beliebig	6400	14	28:43	25:43	57:26	4 - 14

### Streckenführung Hindernisstrecke Kl.S

Start - T4 - 1km - H1 - T5 - 2km - T6 - T7 - H2 - T8 - 3km - T9 - H3 - T10 - 4 km - H4 - T11 - 5km - T12 - T13 - H5 - T14 - 6km - H6 - Ziel

Die ideale Pferdeeinstreu  
Manfred Senz

Ein großes „Dankeschön“  
an allen Spendern  
und Helfern

